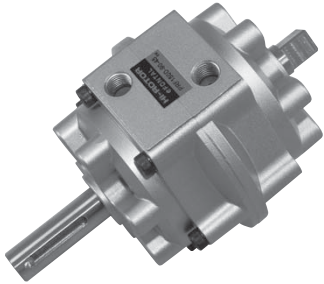


# 低油壓迴轉缸

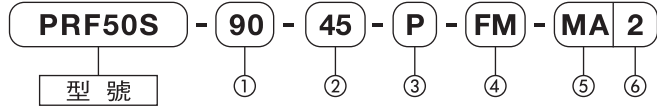
# PRF 系列

50S, 150S, 300S, 800S, 50D, 150D, 300D, 800D

最適合低速動作之專用迴轉缸。



## 表示方法



① 搖動角度, ② 搖動起點, ③ 固定配件, ④ 選項, ⑤ 感應開關種類, ⑥ 感應開關數量皆與標準形PRN系列相同, 細部說明請參閱PRN系列。

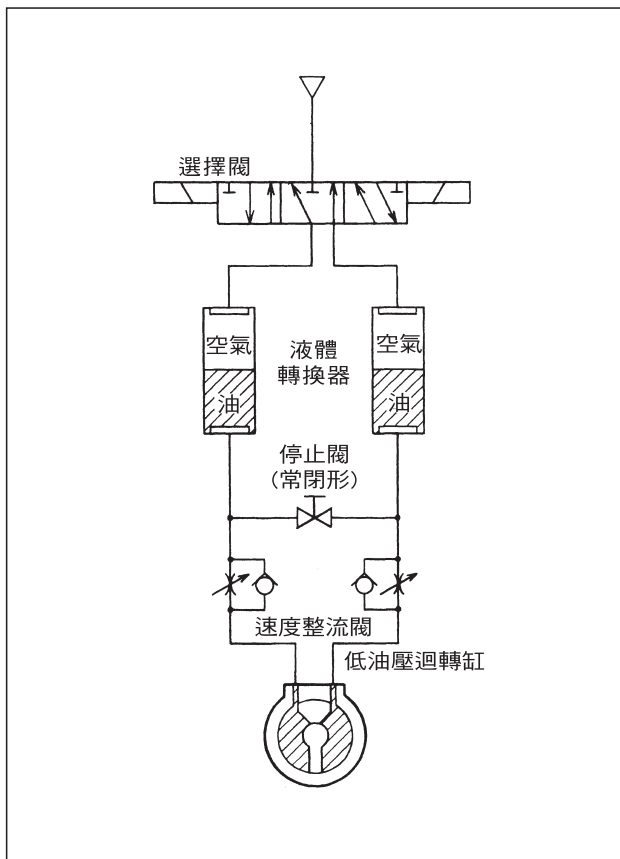
## 規格

使用流體	單位	油
使用壓力範圍	MPa	0.2~1
保證耐壓力	MPa	1.5
周圍溫度	℃	5~60

注) ●除以上規格以外的皆與PRN系列相同。

●使用透平油(ISO VG32)或具有同等粘度的液壓油。請注意, 某些不可燃液壓流體是不適合的。

## 如何使用



## 最小搖動時間

單葉片 (單位: s)

型號	搖動角度			
	90°	180°	270°	280°
PRF50S	0.3	0.5	0.7	0.7
PRF150S	0.4	0.7	0.9	1.0
PRF300S	0.4	0.7	1.0	1.0
PRF800S	0.7	1.3	1.8	1.8

雙葉片 (單位: s)

型號	搖動角度	
	90°	100°
PRF50D	0.6	0.7
PRF150D	1.3	1.4
PRF300D	1.9	2.1
PRF800D	2.4	2.6

注) 所有形狀尺寸皆與標準形PRN系列相同。